

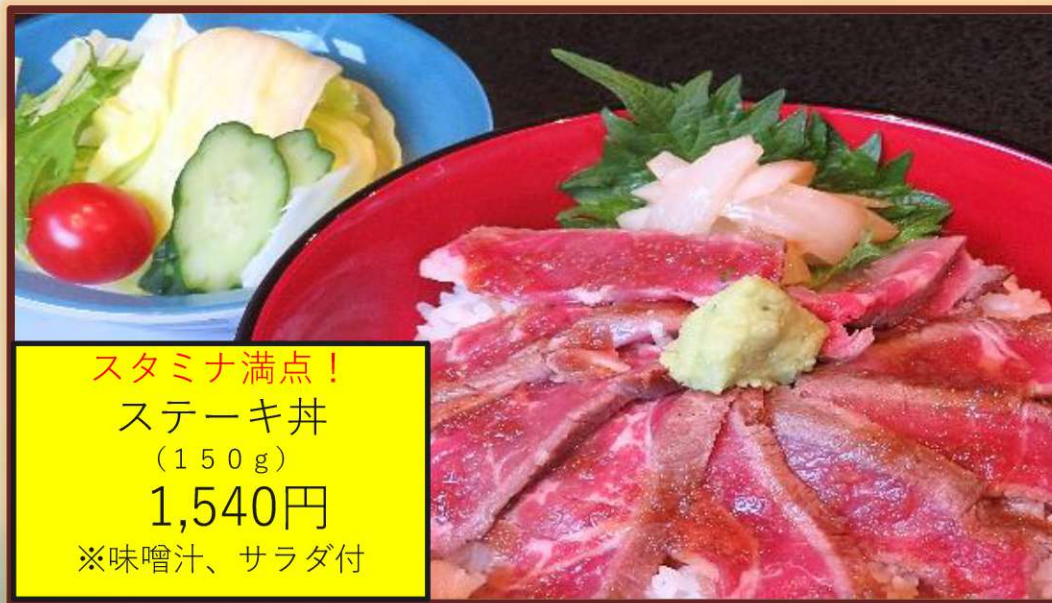
板長
おすすめ!

新登場 ランチメ ニュー

※食材は仕入状況により異なります。
※各種大盛は110円にて承ります。



数量限定! 宮崎県産
うな重 (1尾)
3,500円
※吸物、香物付



スタミナ満点!
ステーキ丼
(150g)
1,540円
※味噌汁、サラダ付

さっぱり麺

※朝食で人気! 登別納豆50円。

登別豚冷しゃぶうどん

1,100円



海老天おろしそば
1,100円

冷したぬきそば・うどん

(わかめ、なめこ、ねぎ、天かす) 880円

花鐘亭はなや

ランチメニュー

営業時間 12時～14時
 (ラストオーダー13時30分)

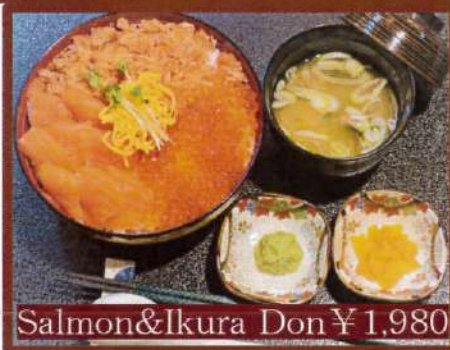
板長おすすめ
 (味噌汁付)

生ちらし
 一、五四〇円



Seafood Don ¥1,540

特製三種丼
 一、九八〇円



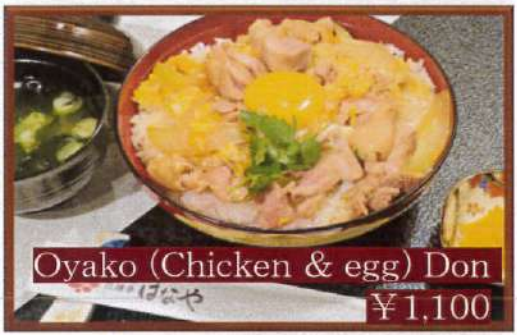
Salmon & Ikura Don ¥1,980

登別豚丼
 味噌汁・香物
 一、一〇〇円



Noboribetsu Pork Don ¥1,100

親子丼
 味噌汁・香物
 一、一〇〇円



Oyako (Chicken & egg) Don ¥1,100

虹鱒鮭いくら
 ミニちらし
 八八〇円



Seafood Don (half size) ¥880

板長おすすめ
 特製カレーうどん
 八八〇円



Curry Udon ¥880



特選白老牛
 すきやき定食
 二、二〇〇円
 板長お薦め
 ご飯・味噌汁・香物付
 Beef Sukiyaki set ¥2,200

Rice ball ¥330
 おにぎり (二個)
 三三〇円



Inari Sushi ¥330
 いなり
 三三〇円



かけうどん
 六六〇円



Udon ¥660

＊いなり・味噌汁セット 五五〇円
 ＊おにぎり・味噌汁セット 五五〇円

Lunch open: 12:00PM～14:00 TEL: 0143-84-2521